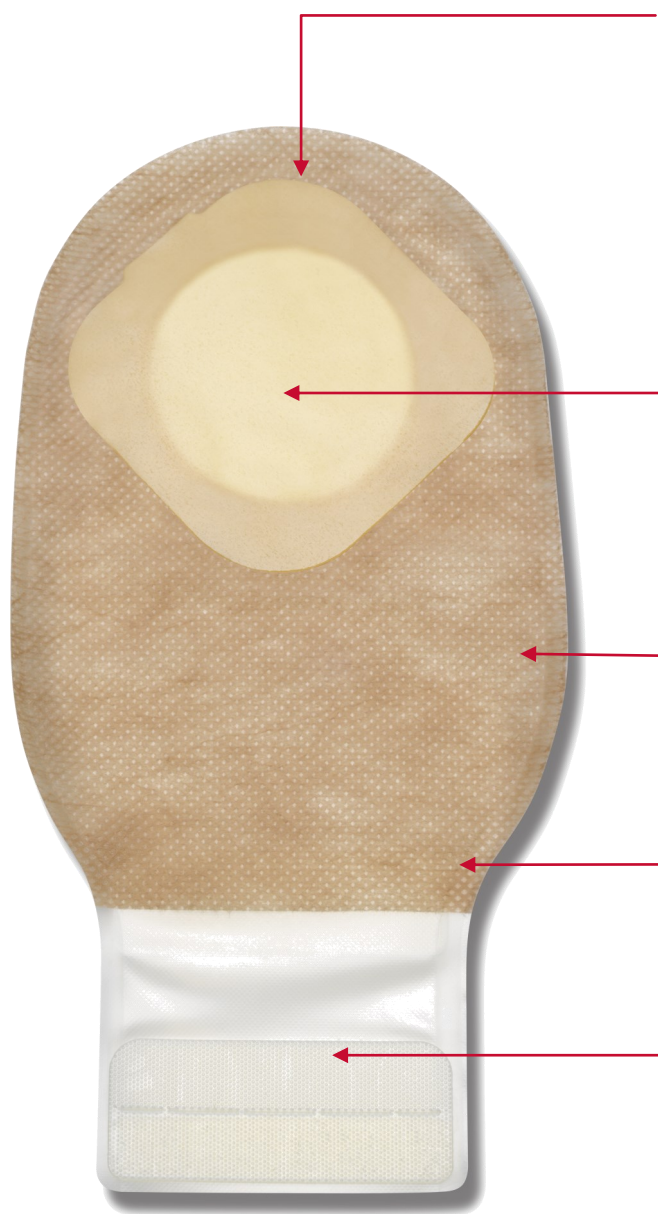


## Bolsa abierta de 1 pieza



**Adhesivo SoftFlex:** equilibrio entre adherencia y protección cutánea con fibras de algodón, para máxima suavidad y protección cutánea total de la piel delicada. Testado acorde con la ISO 8670-2:1996 e ISO 8670-3:2003, y Certificado de Biocompatibilidad con ISO 10993 para su uso en pediatría


**Recortable de 0-38 mm** sin orificio de apertura para facilitar al máximo su orientación según la ubicación del estoma. La lámina protectora de disposición romboidal de 70 x 70 mm. y con un espesor de 0.6858 mm consigue una mayor adaptación y flexibilidad.

**Cubierta de tela Non-Woven:** suavidad con tela "sin tejer" que permite la transpiración de la piel y absorción del sudor

**Película con cuatro capas coextruidas** que permiten eliminar el mal olor y la humedad del fluido. Con una capacidad de 230ml.

**Cierre integrado Lock 'n Roll Microcierre:** seguro, intuitivo y sencillo e higiénico, puede abrirse y cerrarse tantas veces sean necesarias.

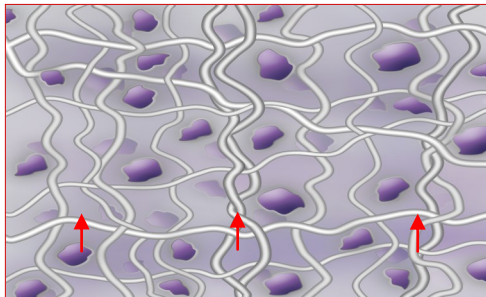
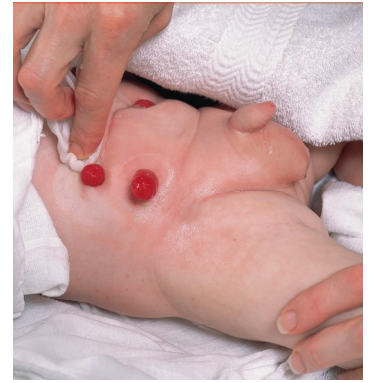


Moderma Flex Pediátrica	Color	Estoma	C.N.	Referencia
 230 ml	Transparente	0-38 mm	480871	3796

Presentación: Caja con 30 bolsas  
Financiado por el S.N.S.

**Descripción:**

- Lámina adhesiva SoftFlex
  - Elastómero: Poliisobutileno (PIB)
  - Hidrocoloide: Carboximetilcelulosa Sódica, Pectina, Gelatina.
  - Componentes adicionales: fibras de algodón.
- Revestimiento protector de la lámina: polietileno transparente de alta densidad.
- Paredes de la bolsa: película coextruida de 4 capas (antiolor y antiruidos), con un espesor de 75 micras. Tela sin tejer Non-Woven
- Sistema de cierre integrado Lock 'n Roll, compuesto de Polipropileno en tiras con entre cierres tipo "champiñón" de Polipropileno/polietileno y adhesivo acrílico.
- Volumen: 230ml.
- **Ningún componente contiene Látex.** ←



Hidrocoloide      Elastómero      Fibras Algodón

**Máxima protección cutánea y adherencia**

La lámina incorpora el adhesivo protector SoftFlex. El más suave con la piel; permite una aplicación y retirada prolongada sin perjuicio de las pieles más delicadas, muy flexible por lo que se adapta perfectamente a los movimientos abdominales. El diseño de la lámina sin orificios facilita la aplicación para cualquier forma y tamaño.

- Suave con la piel para permitir cambios frecuentes
- Indicada en pieles sensibles e irritadas



**Suavidad total Non-Woven**

Un tejido "sin tejer" en ambos lados recubre la bolsa en la variante opaca, y en la transparente, por el lado en contacto con el cuerpo, de color beige, cuya función es la de aumentar la discreción y el confort al ser de tacto agradable y transpirable



**Cierre Integrado Lock 'n Roll Microcierre**

El cierre permite una manipulación muy sencilla y segura. En tan solo tres pasos, se pliega sobre sí mismo y se cierra presionando la pestaña ligeramente desde el centro hacia los extremos.

El sistema puede lavarse, abrirse y cerrarse todas las veces que sean necesarias. Permite un vaciado controlado, una limpieza completa con agua y jabón y una comodidad y discreción total al adaptarse al contorno del cuerpo.

**Presentación:** caja con 30 bolsas

**Dimensiones unidad mínima de venta:** 23,3cm largo x 16,4cm ancho x 8,1cm alto

**Caducidad:** 5 años



Hollister Ibérica S.A.  
 Avda. de Bruselas nº 13, 2º D  
 28106 Alcobendas (Madrid)  
 Tel.: 91 383 87 27 Fax: 91 766 92 01  
 www.hollister.es

SEPTIEMBRE 2015