

## DESCRIPCIÓN

La sonda hidrofílica intermitente Onli Plus es un dispositivo tubular diseñado para ser insertado en la uretra y, vaciar el contenido de la vejiga en pacientes con retención urinaria. Es estéril, de un solo uso y, fabricada en **PVC** (cloruro de polivinilo) **libre de ftalatos**.

El material de PVC proporciona la firmeza idónea para que la sonda pueda ser utilizada por pacientes con diferentes niveles de destreza manual, así como facilitar una inserción suave y confortable al adaptarse a los contornos naturales de la uretra.

Onli Plus es una sonda hidrofílica **lista para usar** desde la apertura del envase. Es una sonda prehidratada que no requiere añadir agua de una fuente externa ni romper una bolsa en su interior para lubricarla, lo que reduce los tiempos y ofrece comodidad inmediata al paciente.

La lubricación de Onli es óptima gracias a un recubrimiento hidrofílico más consistente de Polivinil Pirrolidona. Onli es una sonda deslizante y bien lubricada durante la inserción y en retirada.

Onli Plus además, incorpora un **sistema cerrado**, (sonda con bolsa de recogida de orina), lo que permite reducir el riesgo de ITUs asociadas al sondaje, al tiempo que proporciona una mayor comodidad, calidad de vida y adherencia al tratamiento en:

- Personas que no pueden o tienen dificultad para hacer transferencias de la silla de ruedas al inodoro.
- En todos aquellos casos en los que se precisa un sondaje y no hay accesibilidad a un baño con independencia de que la persona use o no silla de ruedas.
- Con carácter general en pacientes con espina bífida.
- En circunstancias concretas de la rutina: viajes o traslados, sondaje nocturno, sondaje en adolescentes y niños (en el colegio), etc.





## **Sonda Masculina Onli Plus**

La prevención de infecciones de tracto urinario es fundamental y en la sonda masculina Onli, por su longitud, se previene gracias a la **Técnica No-Tocar** que proporciona el fiador flexible, suave y con un diseño ergonómico.

### **Características técnicas del fiador:**

- Color semitransparente permite distinguirlo de la vía de drenaje.
- Acoplado suavemente a la vía de drenaje para evitar que se resbale al extraer la sonda del envase.
- Cilindro interno cerrado 360° para evitar todo contacto accidental con la sonda
- Estrías a lo largo del cilindro en superficie externa para facilitar la sujeción y tener mayor sensibilidad.
- Fiador flexible y suave a través del cual se puede sentir el paso de la sonda para asegurar un mayor control de la técnica de autosondaje.



Además, el fiador facilita el sondaje, proporcionando **dos opciones de inserción:**

- Usar el fiador desacoplado de la vía de drenaje como guía para ir introduciendo la sonda poco a poco y con mayor precisión, sin riesgo de tocar la sonda.
- Dejar el fiador acoplado a la vía de drenaje, alargando la superficie de sujeción e introducir la sonda directamente en el meato urinario gracias a la consistencia de la misma.



## **Sonda Femenina Onli Plus**

La longitud de la vía de drenaje, junto con el tamaño reducido de la sonda y su consistencia, permite el autosondaje con una **“Técnica No-Tocar”**.

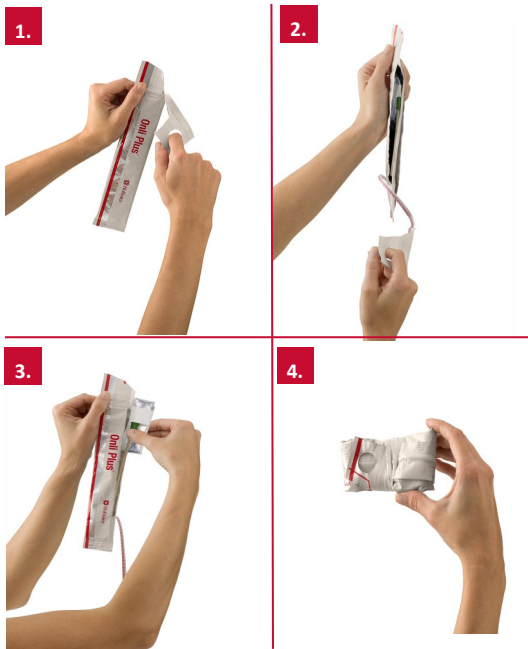
Con ello, se evita la contaminación de la misma y se reduce el posible riesgo de infecciones del tracto urinario.



### **Sistema Cerrado**

La vía de drenaje de la sonda Onli Plus está termosellada a la bolsa de recogida de orina con escala graduada y capacidad máxima de 1000 ml. La incorporación de una válvula antirreflujo evita el retorno de la orina. El orificio troquelado de gran tamaño mejora la sujeción y control para su vaciado, así como su pequeña muesca, perfectamente identificada facilita su apertura independientemente de la habilidad y destreza manual y/o visual

## ENVASE



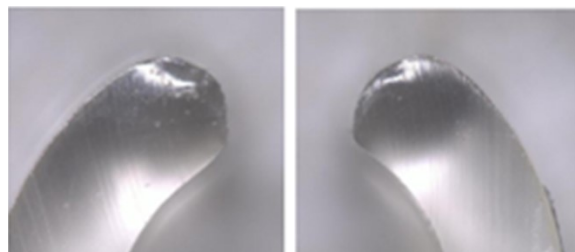
El envase individual es de fácil apertura, gracias al orificio troquelado que permite la introducción de un dedo de la mano. Está especialmente diseñado para personas con poca destreza manual.

El envase está diseñado para que **no haya derrame de líquido** durante la extracción de la sonda.

La sonda Onli Plus está lubricada con agua estéril 100% y ha sido testada comparativamente en tejidos de uso común (tejido vaquero, lino y poliéster) **sin riesgo de manchas**.

## Orificios de drenaje

La sonda Onli Plus tiene **dos orificios de drenaje suaves y redondeados** gracias al termopulido que provee la tecnología de ultrasonido. Este proceso evita una lesión uretral ocasionada por este motivo. Su ratio de flujo en los dos charrieres más comunes son de 589 ml/min y 403 ml/min para Ch14 y Ch12 respectivamente, lo que reduce el tiempo destinado al sondaje.

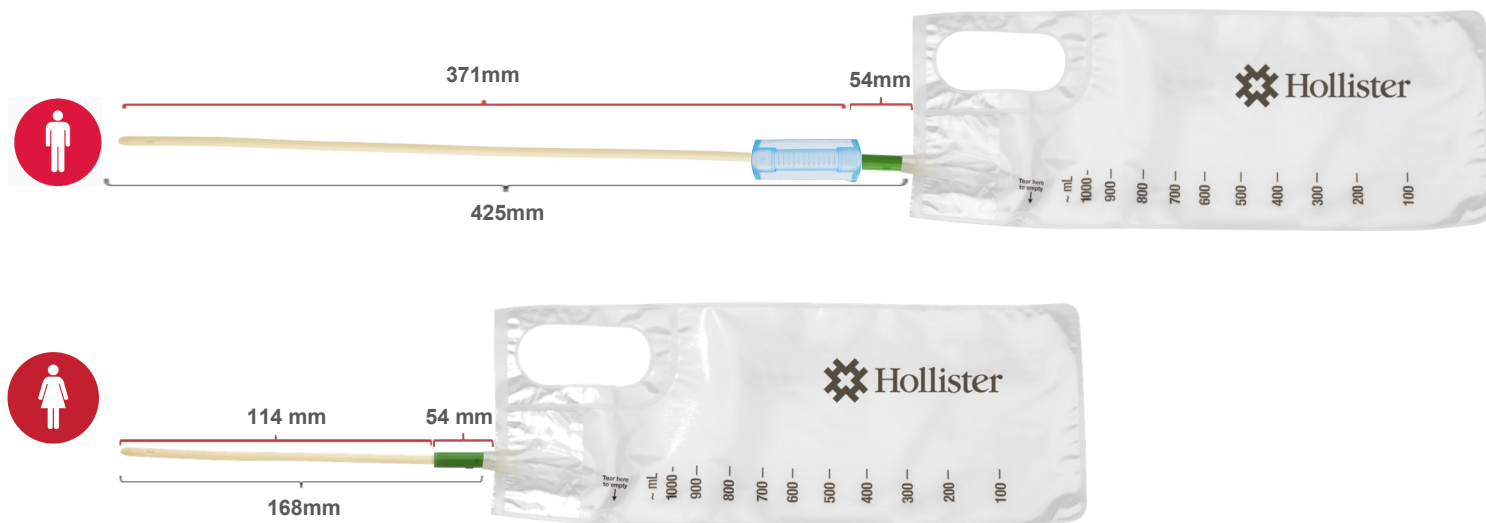


## Composición cualitativa

- Cuerpo de la sonda: cloruro de polivinilo (**PVC**), libre de ftalatos, utilizando como **plastificante** el tri (2-etilhexil) trimelitato (**TEHTM**).
- Recubrimiento hidrofílico: Polivinilpirrolidona (PVP).
- Hidratación del recubrimiento hidrofílico: 100% agua estéril.
- Fiador: elastómero termoplástico con colorante azul.
- Vía de drenaje: cloruro de polivinilo (**PVC**), utilizando como **plastificante** el tri (2-etilhexil) trimelitato (**TEHTM**).
- Envase individual: poliéster/aluminio laminado.
- Bolsa de recogida de orina de poliuretano con válvula antirreflujo y capacidad de 1000 ml (escala de control).

Este producto y todos sus componentes están **libres de látex** de caucho natural, y de ftalatos (DEPH).

## DIMENSIONES DE LA SONDA



## UNIDAD MÍNIMA DE VENTA



- Caja de 30 unidades envasadas individualmente.
- Producto estéril (esterilización por radiación gamma).
- Dimensiones caja de 30 unidades:
  - Sonda masculina: 57,8m x 19cm x 8,5cm (largo x ancho x alto)
  - Sonda femenina: 19cm x 8,5cm x 31cm (largo x ancho x alto)

**CADUCIDAD:** 2 años, desde la fecha de fabricación. (Año/ Mes/ Día)

## CONDICIONES DE ALMACENAMIENTO

- Almacenar en posición horizontal, siguiendo la dirección de las flechas rojas impresas en la caja.
- No exponer a luz directa o fuentes de calor (radiadores, etc.)
- Mantener en lugar seco.
- Almacenar a temperatura ambiente, entre 15°C y 30°C. La temperatura óptima para las mejores condiciones de lubricación es entre 20° y 30°.

## REFERENCIAS

	 Masculina	 Femenina
<b>Onli Plus™</b>		
Medidas	40 cm	17 cm
● 8Ch	84084	84081
● 10Ch	84104	84101
○ 12Ch	84124	84121
● 14Ch	84144	84141
● 16Ch	84164	