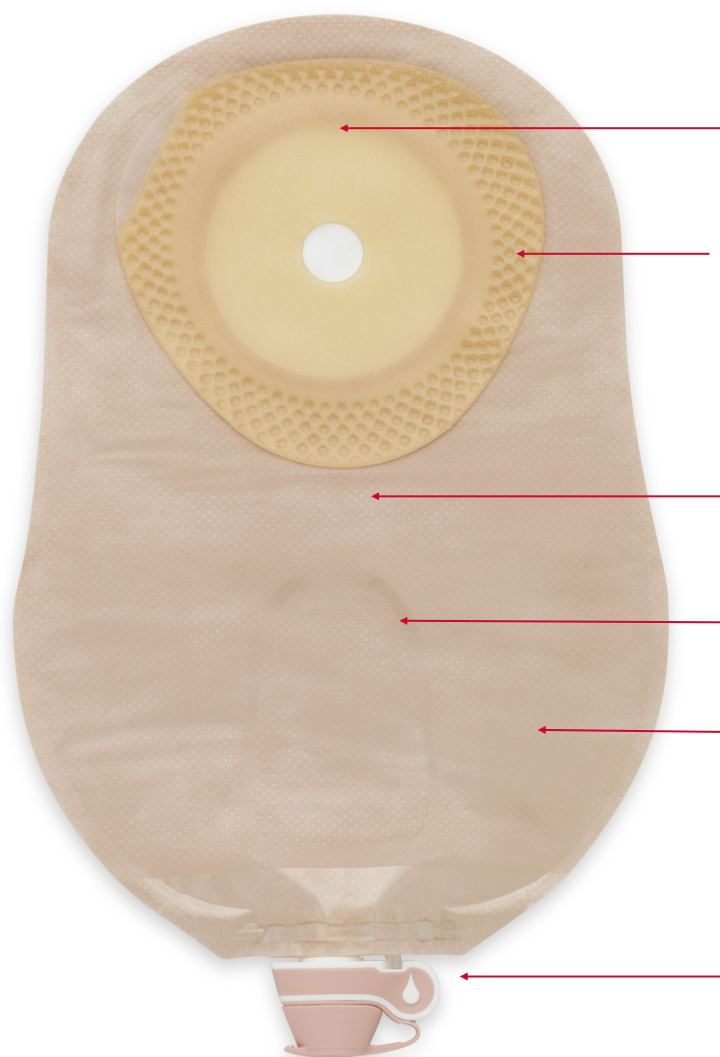


Bolsa Urostomía de 1 pieza



Adhesivo SoftFlex: equilibrio entre adherencia y protección cutánea combinando hidrocoloide y elastómero con fibras de algodón, para dispositivos de aplicación y retirada continuada.

Lámina con cámaras de aire: de diseño alveolar

Válvula antirretorno: diseñada para minimizar el reflujo de orina, y evitar una potencial erosión de la lámina cutánea.

Cámara multicanal para favorecer la dispersión de la orina de forma homogénea en el interior de la bolsa.

Paneles ComfortWear: suave al tacto, proporciona discreción y ayuda al confort del usuario.

Válvula de vaciado blanda y flexible con indicador de cierre y tapón incorporado.



Incluye **adaptador universal** que permite un fácil acople a las bolsas de orina de pierna y de noche.

Color	Diámetro	Código Nacional	Referencia
Opaca	≈15-55mm	491969	2919055
Opaca	25mm	491985	2919125
Opaca	30mm	491993	2919130
Opaca	35mm	492009	2919135
Transparente	≈15-55mm	492025	2959055

Financiado por el S.N.S.

Presentación: caja con 30 bolsas + 30 anillos microporo + 3 adaptadores

Dimensiones unidad mínima de venta: 23,3cm largo x 16,4cm ancho x 8,1cm alto

Caducidad: 5 años



Descripción:

Bolsa de urostomía de una pieza, opaca o transparente. Indicada para ayudar a los profesionales sanitarios y pacientes en el manejo de una derivación de urostomía que se crea para desviar la orina, eliminándola a través de una abertura artificial o estoma creado quirúrgicamente.

Materiales:

Lámina: hidrocolooides, matriz de poliisobutileno, fibras de algodón.

Soporte de la lámina: copolímero de etilmetilacetato.

Revestimiento protector de la lámina: polietileno.

Bolsa: etilvinil acetato/cloruro de polivinilideno.

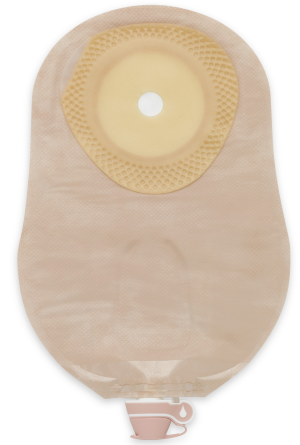
Tejido sin tejer: polietileno pigmentado.

Válvula antirretorno: etilvinilacetato.

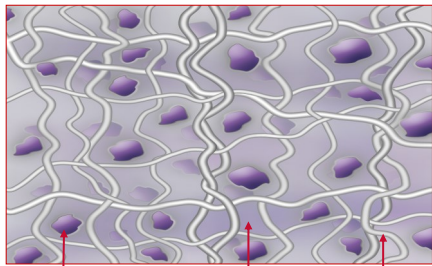
Válvula de vaciado: polietileno de baja y alta densidad/elastómero termoplástico/oleamida.

Adaptador: elastómero termoplástico y resina acetal.

Anillos microporo: tejido no entrelazado de rayón/etilvinilacetato/adhesivo acrílico.



Ningún componente contiene látex

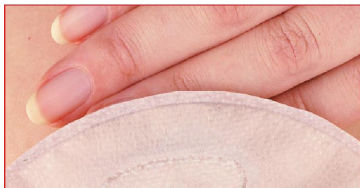


Hidrocoloide Elastómero Fibras Algodón

Máxima protección cutánea y adherencia

La lámina SoftFlex es un excelente protector cutáneo, muy flexible, por lo que se adapta perfectamente a los movimientos abdominales. Presenta perfil decreciente para asegurar una máxima adhesión.

La lámina incorpora un diseño alveolar, consistente en una serie de hendiduras en la superficie adhesiva de la misma.

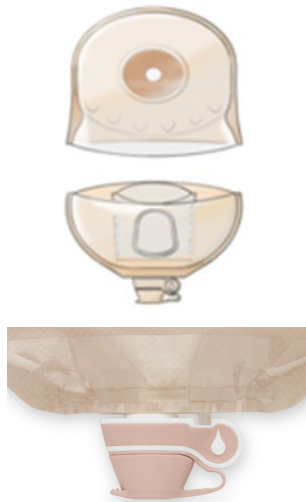


Paneles ComfortWear

Un tejido “sin tejer”, de color beige y textura similar a la tela, que recubre por los dos lados la bolsa, en la variante opaca; y por el lado en contacto con el cuerpo, en la variante transparente. El material es suave al tacto y proporciona discreción. El tejido sin tejer se seca tras el contacto con agua, y proporciona una experiencia de uso confortable.

Válvula antirretorno

La válvula antirretorno está diseñada para minimizar el reflujo de orina hacia la parte superior de la bolsa, y potencialmente evitar la erosión de la lámina cutánea, lo que podría resultar en fugas de orina por debajo de la lámina. Puede proporcionar confianza al paciente, especialmente cuando está sentado o tumbado.




Cámara multicanal

El diseño multicanal de la bolsa permite la distribución homogénea de la orina en el interior de la bolsa, lo que resulta en un perfil de bolsa más discreto.

Válvula de vaciado

La válvula de vaciado se ha diseñado con un grifo blando y flexible, que contribuye a que la válvula sea cómoda durante su uso, en contacto con la zona abdominal. El grifo permite un control del flujo en el vaciado de su contenido. Es fácil identificar cuando la válvula se encuentra en posición cerrada o abierta, gracias a la figura de gota grabada en relieve (identificación visual y táctil). El tapón de la válvula está ensamblado a la misma, lo que ahorra el paso de colocarla antes de su uso, y proporciona seguridad extra. La válvula está preparada para poder conectarse a una bolsa de recolección de orina durante la noche, mediante un adaptador de urostomía, incluido en el envase.

 Como parte de nuestro compromiso con el medio ambiente, a partir de 2020 reducimos los niveles de cloro de la película plástica de nuestras bolsas.

©HollisterIncorporated 2021

Hollister Ibérica S.A.
Avda. de Bruselas nº 13, 2º D
28108 Alcobendas (Madrid)
Tel.: 91 383 87 27 Fax: 91 766 92 01
www.hollister.es