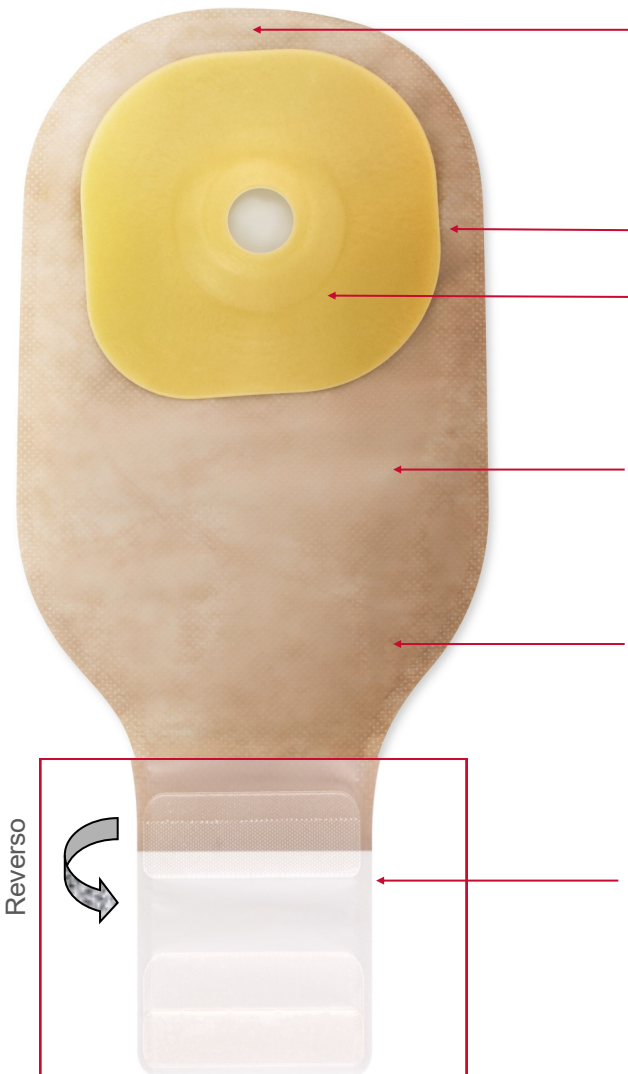


Moderma Flex Convexa

Bolsa Abierta de 1 pieza



Filtro AF300 con doble membrana contrapuesta. Elimina el mal olor e incrementa la salida del flujo de aire de una forma rápida y equilibrada. Duradero y listo para usar.

Presillas para cinturón


Adhesivo SoftFlex: equilibrio entre protección cutánea y adherencia. Con perfil decreciente y máxima flexibilidad para ajustes perfectos. Dorso de foam para repeler la humedad y ampliar la duración. Convexidad moderada.

Cubierta de tela Non-Woven: máxima suavidad con tela "sin tejer" que permite la transpiración de la piel.

Capas anti-olor y anti-ruido: cuatro capas coextrudadas permiten eliminar el mal olor y los ruidos inducidos por el movimiento.

Cierre integrado Lock'n Roll Microcierre: seguro, intuitivo y sencillo e higiénico, puede abrirse y cerrarse tantas veces como sean necesarias.

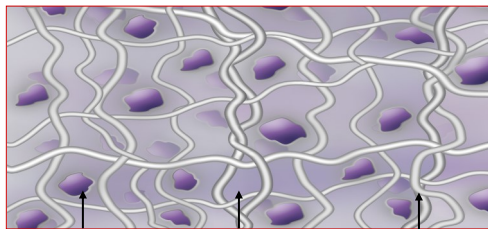
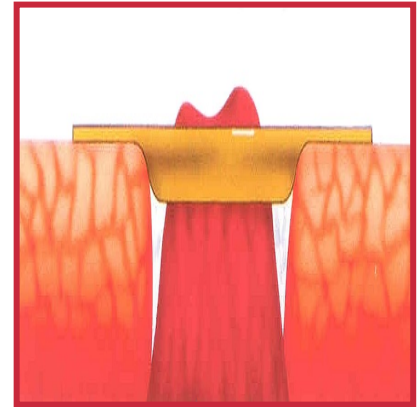
Reverso

Abierta	Color	Diámetro	C.N.	Referencia
 Maxi 780 ml	Opaca			
		≈15-38 mm	400012	26800
		≈15-51 mm	400013	26801
	Transparente			
		≈15-38 mm	400014	26900
		≈15-51 mm	400015	26901

Presentación: Caja con 30 bolsas + 30 anillos de microporo
 Financiado por S.N.S.

Descripción:

- Lámina adhesiva SoftFlex
 - Elastómero: Poliisobutileno (PIB)
 - Hidrocoloide: Carboximetilcelulosa Sódica, Pectina, Gelatina.
 - Componentes adicionales: fibras de algodón.
 - Dorso: polietileno foam entrecruzado.
 - Revestimiento protector: derivado flexible de polietileno con una capa de silicona.
 - Anillo convexo: polietileno de baja densidad.
- Paredes de la bolsa: película coextruida de 4 capas (antiolor y antirruidos), con un espesor de 75 micras. Tela sin tejer Non-Woven.
- Filtro de carbono activado encapsulado en membrana impermeable a los líquidos.
- Sistema de cierre integrado Lock 'n Roll, compuesto de Polipropileno en tiras con entre cierres tipo "champiñón" de Polipropileno/polietileno y adhesivo acrílico.
- Volumen: Maxi 780 ml.
- **Ningún componente contiene Látex.**



Hidrocoloide Elastómero Fibras Algodón

Máxima protección cutánea y adherencia

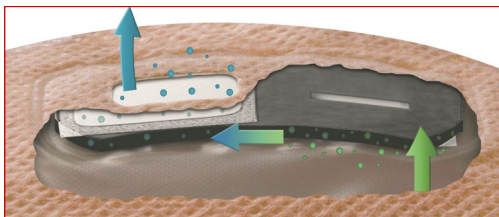
La lámina **SoftFlex** es un excelente protector cutáneo, muy flexible, por lo que se adapta perfectamente a los movimientos abdominales.

Su particular dorso de foam entrecruzado repele la humedad y aumenta la duración de la lámina.



Convexidad Moderada Integrada

Convexidad moderada integrada en una sola pieza de 4.16 mm. de profundidad. Especialmente recomendada en pacientes cuyos estomas se encuentran ubicados en zonas irregulares (como pliegues en la piel o hendiduras) y, por supuesto, para estomas retraídos o planos. Indistintamente de su forma redonda u ovalada.



Sin Olor: AF300 con Doble Membrana Contrapuesta

El filtro **AF300** es único por su eficacia en la incorporación de nuevos materiales como membranas impermeables a líquidos y Carbón Activado; modificado químicamente. Incrementa el flujo de aire para evitar el efecto globo, pero permite un equilibrio unidireccional para contrarrestar el efecto colapso. No mancha, es limpio y dura hasta 4 días a una profundidad de 1,8 m. Está listo para su uso, no necesita manipulación, ni cubre-filtros.



Cierre Integrado Lock 'n Roll Microcierre

El cierre permite una manipulación muy sencilla y segura. En tan solo tres pasos, se pliega sobre sí mismo y se cierra presionando la pestaña ligeramente desde el centro hacia los extremos.

El sistema puede lavarse, abrirse y cerrarse todas las veces que sean necesarias. El sistema permite un vaciado controlado, una limpieza completa con agua y jabón y una comodidad y discreción total al adaptarse al contorno del cuerpo.

Como parte de nuestro compromiso con el medio ambiente, a partir de 2020 reducimos los niveles de cloro de la película plástica de nuestras bolsas.

Presentación: caja con 30 bolsas + 30 anillos de microporo

Dimensiones unidad mínima de venta: 23,3cm largo x 16,5cm ancho x 16,4cm alto

Caducidad: 5 años



Hollister Ibérica S.A.
Avda. de Bruselas nº 13, 2º D
28108 Alcobendas (Madrid)
Tel.: 91 383 87 27 Fax: 91 766 92 01
www.hollister.es