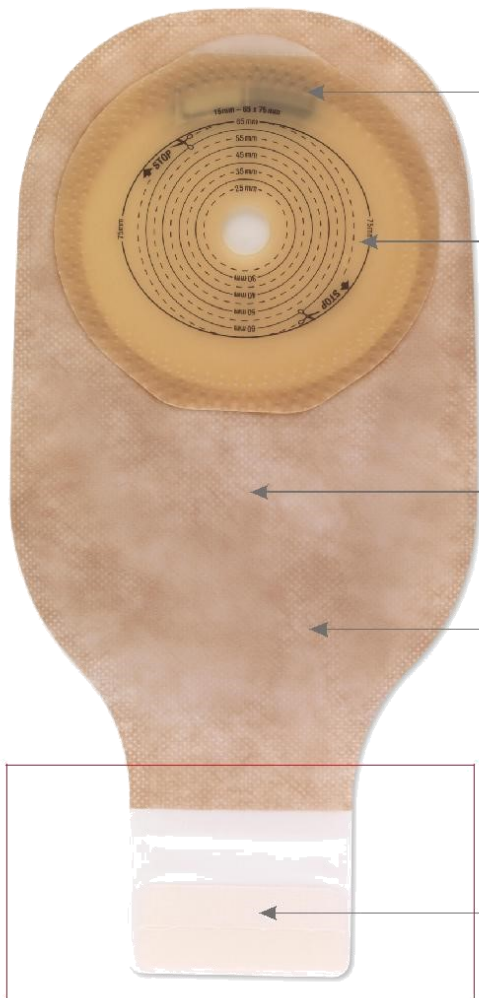


Gran área de recorte. Se aumenta la superficie de recorte alcanzando unas dimensiones de 15 mm x 75 mm.

Superficie Ovalada para mejorar y facilitar el uso único de múltiples posibilidades en estomas post-quirúrgicos. Su forma ovalada proporciona además, una mayor superficie de adhesivo en las zonas donde existe una mayor tracción con un área de 65 mm x 75 mm.



Filtro AF300 con doble membrana contrapuesta. Elimina el mal olor e incrementa la salida del flujo de aire de una forma rápida y equilibrada.

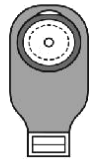
Adhesivo SoftFlex: equilibrio entre protección cutánea y adherencia. Con perfil decreciente y máxima flexibilidad para ajustes perfectos.

Diseño exclusivo con cámaras de aire: continuo descanso y recuperación de la piel en cada aplicación.

Cubierta de tela Non-Woven: máxima suavidad con tela "sin tejer" que permite la transpiración de la piel.

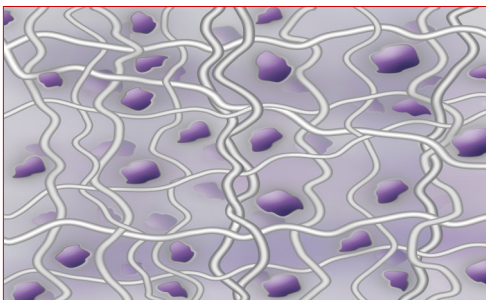
Capas anti-olor y anti-ruido: cuatro capas coextruidas permiten eliminar el mal olor y los ruidos inducidos por el movimiento.

Cierre integrado Lock 'n Roll Microcierre: seguro, intuitivo y sencillo e higiénico, puede abrirse y cerrarse tantas veces como sea necesario.

| Volumen | Color | Estoma | C.N. | Referencia |
|--|--------------|----------------|----------|------------|
|  Maxi | Opaca | ⌀ 15-65/75 mm. | 489377.9 | 28301 |
| | Transparente | ⌀ 15-65/75 mm. | 489385.4 | 28401 |

Descripción:

- Lámina adhesiva SoftFlex
 - Elastómero: Poliisobutileno (PIB)
 - Hidrocoloide: Carboximetilcelulosa Sódica, Pectina, Gelatina.
 - Componentes adicionales: Fibras de algodón.
- Revestimiento protector de la lámina: polietileno transparente de alta densidad.
- Paredes de la bolsa: película coextruida de 4 capas (antiolor y antirruidos), con un espesor de 75 micras. Tela sin tejer Non-Woven.
- Filtro de carbono activado encapsulado en membrana de impermeable a los líquidos.
- Sistema de cierre integrado Lock 'n Roll Microserie con entre-cierres tipo "champiñón" de Polipropileno/ polietileno y adhesivo acrílico.
- Volumen: Maxi 780 ml.
- **Ningún componente contiene Látex.**



Máxima protección cutánea y adherencia

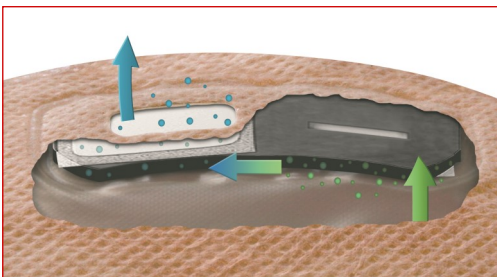
La lámina **SoftFlex** es un excelente protector cutáneo, muy flexible, por lo que se adapta perfectamente a los movimientos abdominales.

La lámina incorpora la tecnología "cámaras de aire", que consiste en una serie de hendiduras o espacios de aire en la superficie de la misma que permiten a la piel periestomal recuperarse tras cada aplicación.



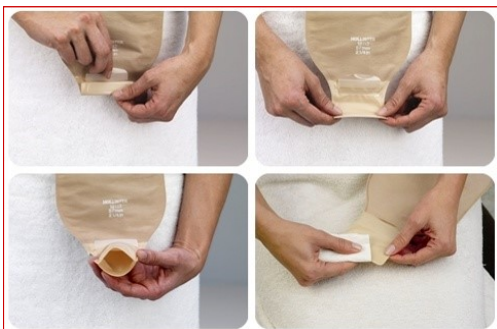
Suavidad total Non-Woven

Un tejido "sin tejer" en ambos lados recubre la bolsa en la variante opaca, y en la transparente, por el lado en contacto con el cuerpo, de color beige, cuya función es aumentar la discreción y el confort al ser de tacto agradable y transpirable.



Sin Olor: AF300 con Doble Membrana Contrapuesta


El filtro **AF300** es único por su eficacia en la incorporación de nuevos materiales como membranas impermeables a líquidos y Carbón Activado; modificado químicamente. Incrementa el flujo de aire para evitar el efecto globo, pero permite un equilibrio unidireccional para contrarrestar el efecto colapso. No mancha, es limpio y dura hasta 4 días a una profundidad de 1,8 m. Está listo para su uso, no necesita manipulación, ni cubre-filtros.



Cierre Integrado Lock 'n Roll Microcierre

El cierre permite una manipulación muy sencilla y segura. En tan solo tres pasos, se pliega sobre sí mismo y se cierra presionando la pestaña ligeramente desde el centro hacia los extremos.

El sistema puede lavarse y abrirse y cerrarse las veces que sean necesarias. Permite un vaciado controlado, una limpieza completa con agua y jabón y una comodidad y discreción total al adaptarse al contorno del cuerpo.

 Como parte de nuestro compromiso con el medio ambiente, a partir de 2020 reducimos los niveles de cloro de la película plástica de nuestras bolsas.

Presentación: caja con 30 bolsas + 30 anillos de microporo

Dimensiones unidad mínima de venta: 23,3cm largo x 16,4cm ancho x 11,7 cm alto

Caducidad: 5 años



Hollister Ibérica S.A.
 Avda. de Bruselas nº 13, 2º D
 28108 Alcobendas (Madrid)
 Tel.: 91 383 87 27 Fax: 91 766 92 01
 www.hollister.es